

PROGRAMA ANUAL DEL CLAN



¿PORQUE UN PROGRAMA?

- ◉ Un programa es un **plan predeterminado para alcanzar objetivos y resultados previstos.**
- ◉ Es el corazón de cualquier estrategia ya que reduce la incertidumbre e incrementa la confianza en el líder
- ◉ En este punto es importante diferenciar entre propósitos y objetivos
 - Propósitos son aquellas iniciativas vagas, formuladas inexactamente y con poca especificación - no pueden ser medidos
 - Objetivos son metas concretas, formuladas de forma exacta y capaces de ser medidas como marco de tiempo y magnitud de efecto

PRINCIPIOS DE PLANEACIÓN

- ◉ **Factibilidad:** debe ser realizable, adaptarse a la realidad y a las condiciones objetivas
- ◉ **Objetividad y cuantificación:** basarse en datos reales, razonamientos precisos y exactos, nunca en opiniones subjetivas, especulaciones o cálculos arbitrarios (precisión) expresada en tiempo y recursos necesarios
- ◉ **Flexibilidad:** es conveniente establecer márgenes de holgura que permitan afrontar situaciones imprevistas y que puedan proporcionar otros cursos de acción a seguir
- ◉ **Unidad:** todos los planes deben integrarse a un plan general y al logro de los propósitos y objetivos generales
- ◉ **Del cambio de estrategias:** cuando un plan se extiende, será necesario rehacerlo completamente. El plan tendrá que modificar los cursos de acción (estrategias) y consecuentemente el programa, actividades y presupuestos para lograrlos

¿POR DONDE EMPEZAR?

1. Detección de la oportunidad de acuerdo con:
 - Nuestras fuerzas
 - Nuestras debilidades
2. Establecimiento de objetivos y metas: Donde se desea estar, que se quiere lograr y cuando
3. Identificación y Comparación de alternativas: Que alternativa proporcionará la mejor posibilidad de cumplir las metas con el riesgo más bajo
4. Elección de una alternativa
5. Elaboración de planes de apoyo

¿CÓMO GENERAMOS UN PROGRAMA?

◉ Etapas de la Planeación

■ Misión o Propósito

- Es la declaración duradera de objetivos que distinguen a una organización de otras similares. ¿Qué queremos lograr? Describe el propósito, los involucrados, los servicios, la filosofía y esencia del grupo
- Define quién es el clan y lo que aspira ser
- Debe ser lo suficientemente específica para auxiliar ciertas actividades y lo suficientemente amplia para permitir el crecimiento creativo
- Distingue al grupo de todos los demás

■ Objetivos

- Deben ser perfectamente conocidos y entendidos por todos los miembros del consejo de clan
- Deben ser estables; los cambios continuos en los objetivos originan conflictos y confusiones, establecidos cuantitativamente y determinados para realizarse transcurrido un tiempo específico

■ Lineamientos y Reglas:

- Deben de asentarse por escrito, deben ser claros
- Para determinarlos, debemos recordar seis preguntas clave (qué, cómo, dónde, cuándo, quién, porqué)
- Asegurarse de que sean consistentes y contribuyan al logro de los objetivos
- Analizar las consecuencias que pudieran presentarse al momento de aplicarlas
- Ser flexible

¿CÓMO GENERAMOS UN PROGRAMA?

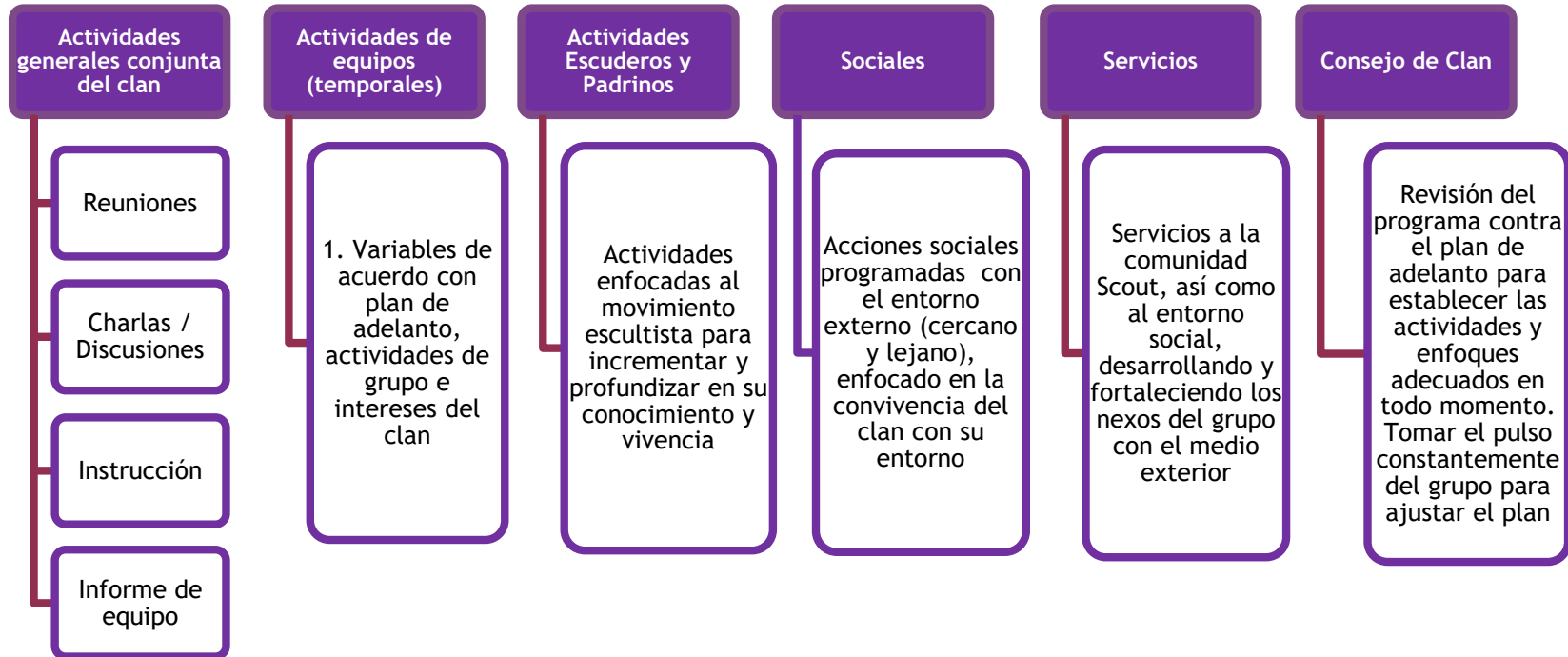
⦿ Programa

- Esquema en donde se establecen: la secuencia de actividades específicas que habrán de realizarse para alcanzar los objetivos y el tiempo requerido para efectuar cada una de sus partes y todos aquellos eventos involucrados en su consecución.
- La importancia de los programas es que:
 - Suministran información e indican el estado de avance de las actividades
 - Mantienen en orden las actividades, sirviendo como herramienta de control
 - Identifica a las personas responsables de llevarlos a cabo, ya que se determina un programa para cada área de responsabilidad
 - Determinan los recursos que necesitan

⦿ Lineamientos:

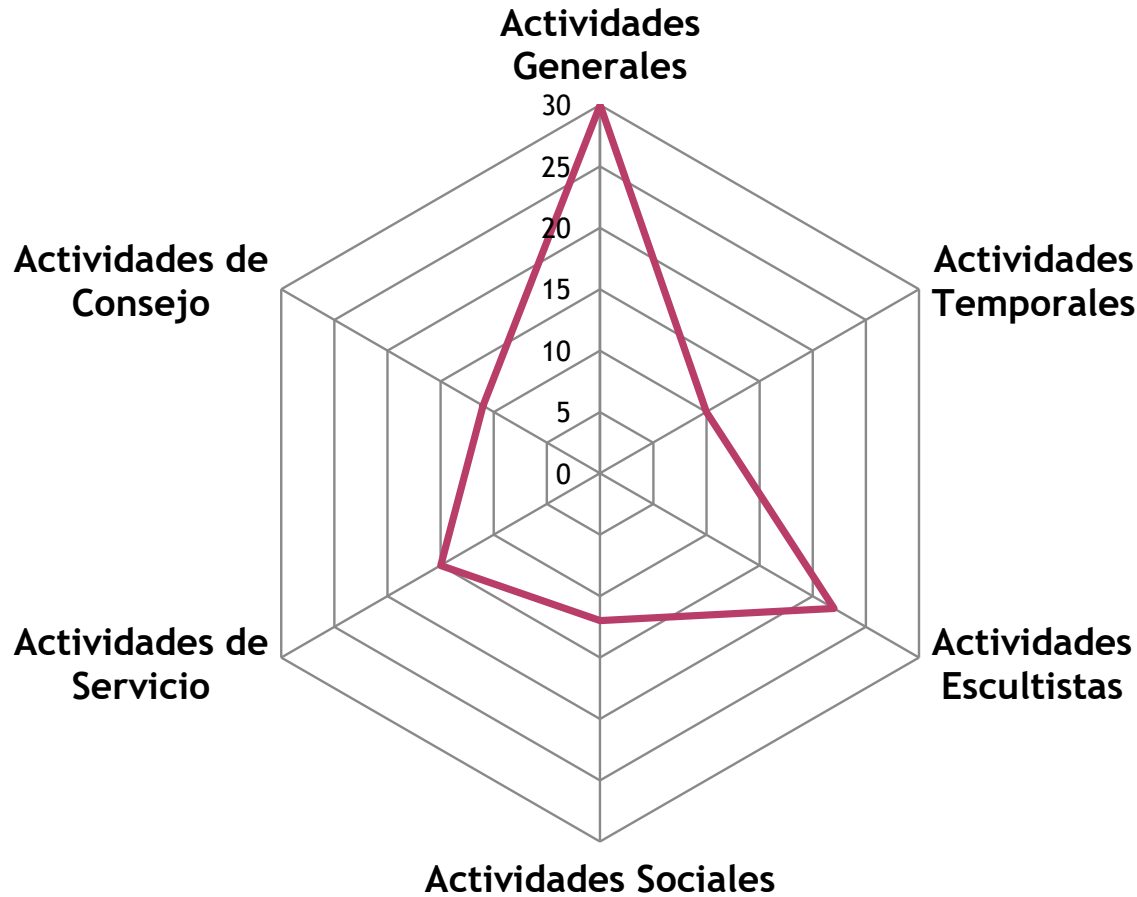
- Deben participar en su formulación: tanto el responsable del programa, como aquellos que intervendrán en la ejecución
- La aprobación del desarrollo y ejecución del programa, debe comunicarse a todos aquellos que estén involucrados en el mismo
- Debe ser factibles, establecerse por escrito, graficarse, ser precisos y de fácil comprensión
- El programa debe ser adaptable a las modificaciones o cambios que se presenten, así mismo, debe considerarse las consecuencias que operarán en el futuro.

ELEMENTOS DEL PROGRAMA MENSUAL



Pilares base para mantener un equilibrio dentro del grupo, sus fines individuales, colectivos y su interacción con el medio

PRINCIPIO DE EQUILIBRIO



Equilibrar las actividades establece una base sólida de avance sustentable

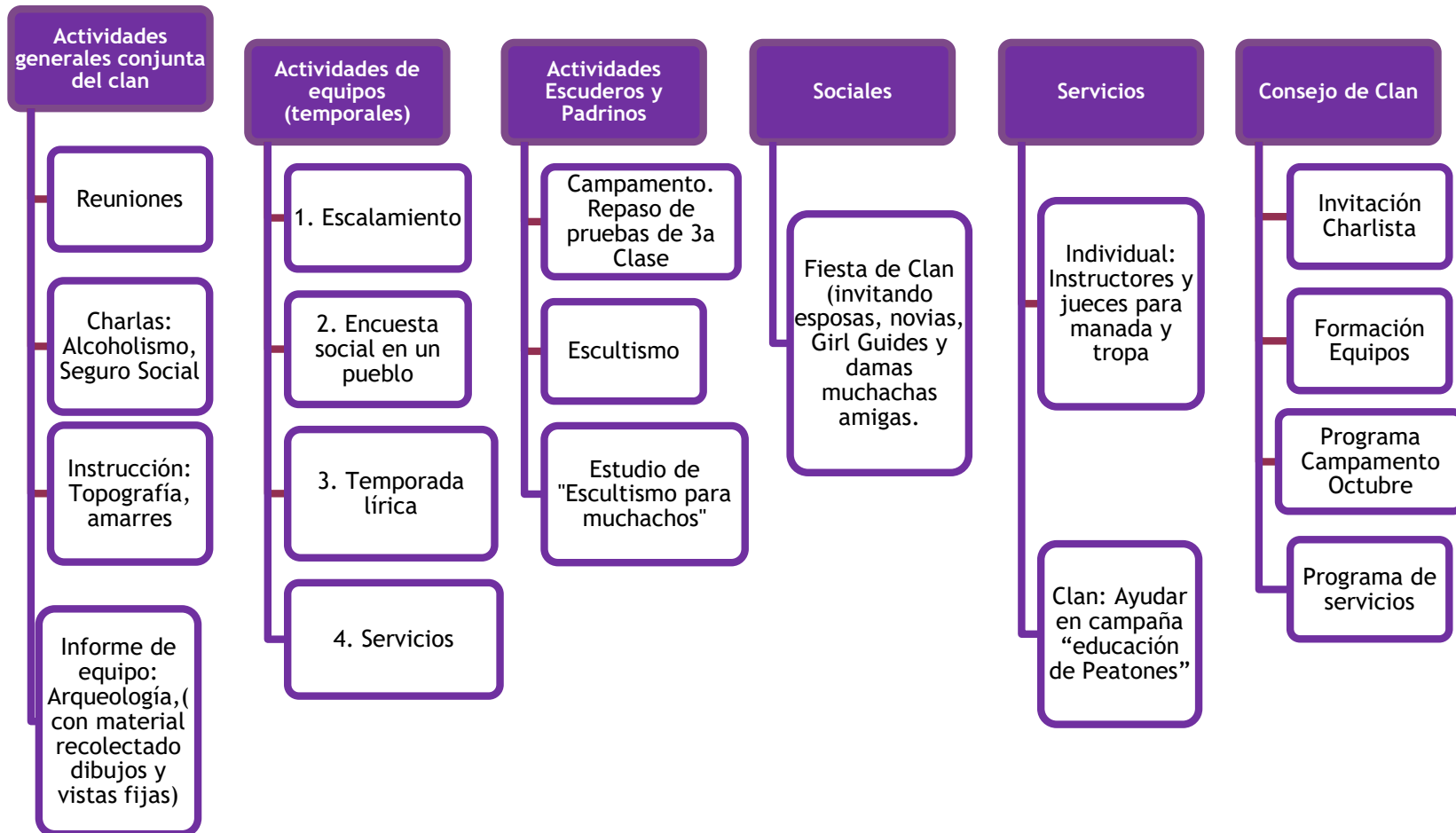
RETOS Y OBSTÁCULOS

- ◉ Convertirse en un zopilote estreñado - planear constantemente sin obrar, vivir en el futuro sin ejecutar en el presente
- ◉ Problemas para establecer prioridades entre el beneficio individual y el colectivo
- ◉ Definir una secuencia lógica y constructiva
- ◉ Mantener el equilibrio y el ritmo

¿PREGUNTAS?

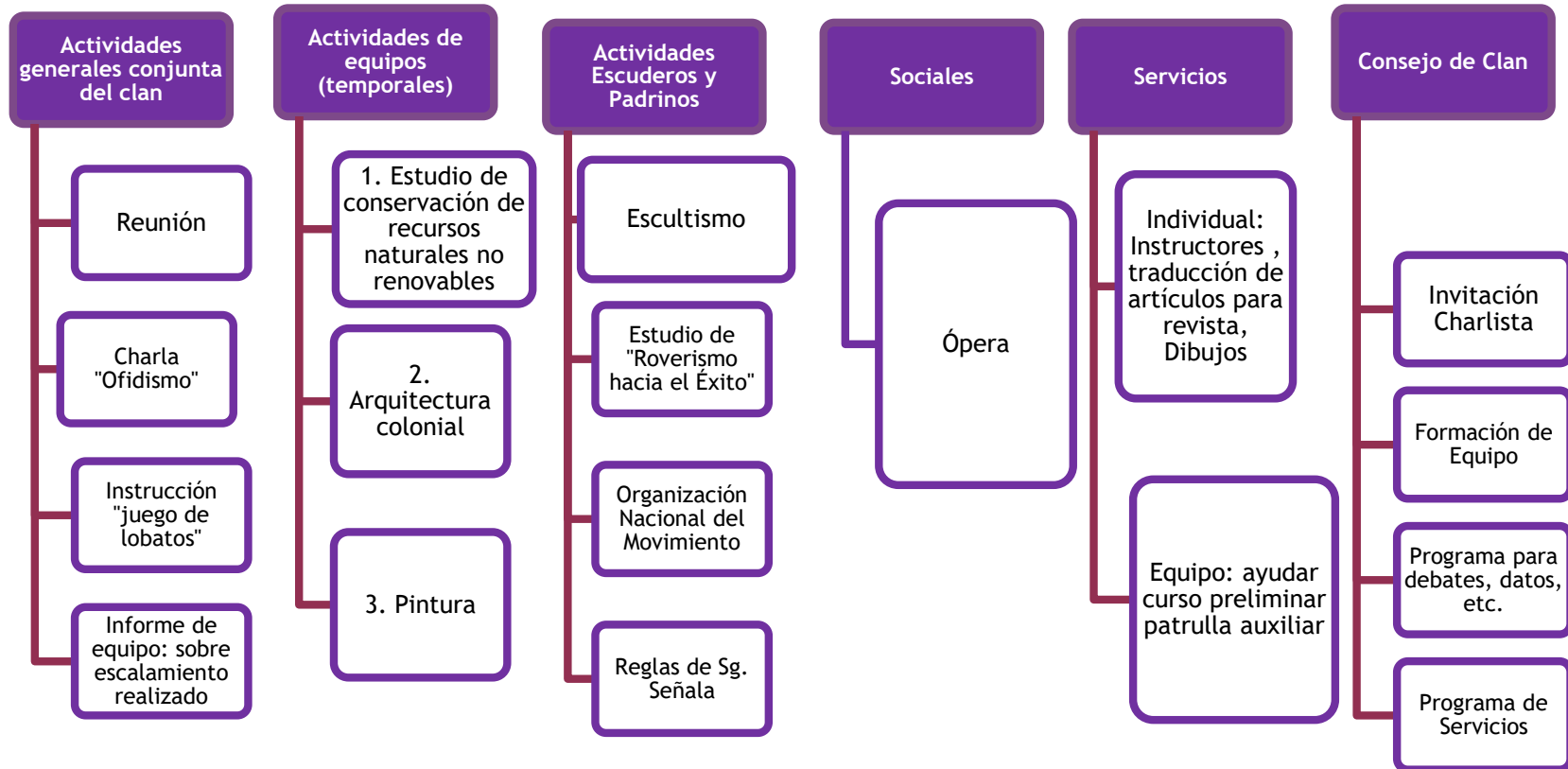


SEPTIEMBRE

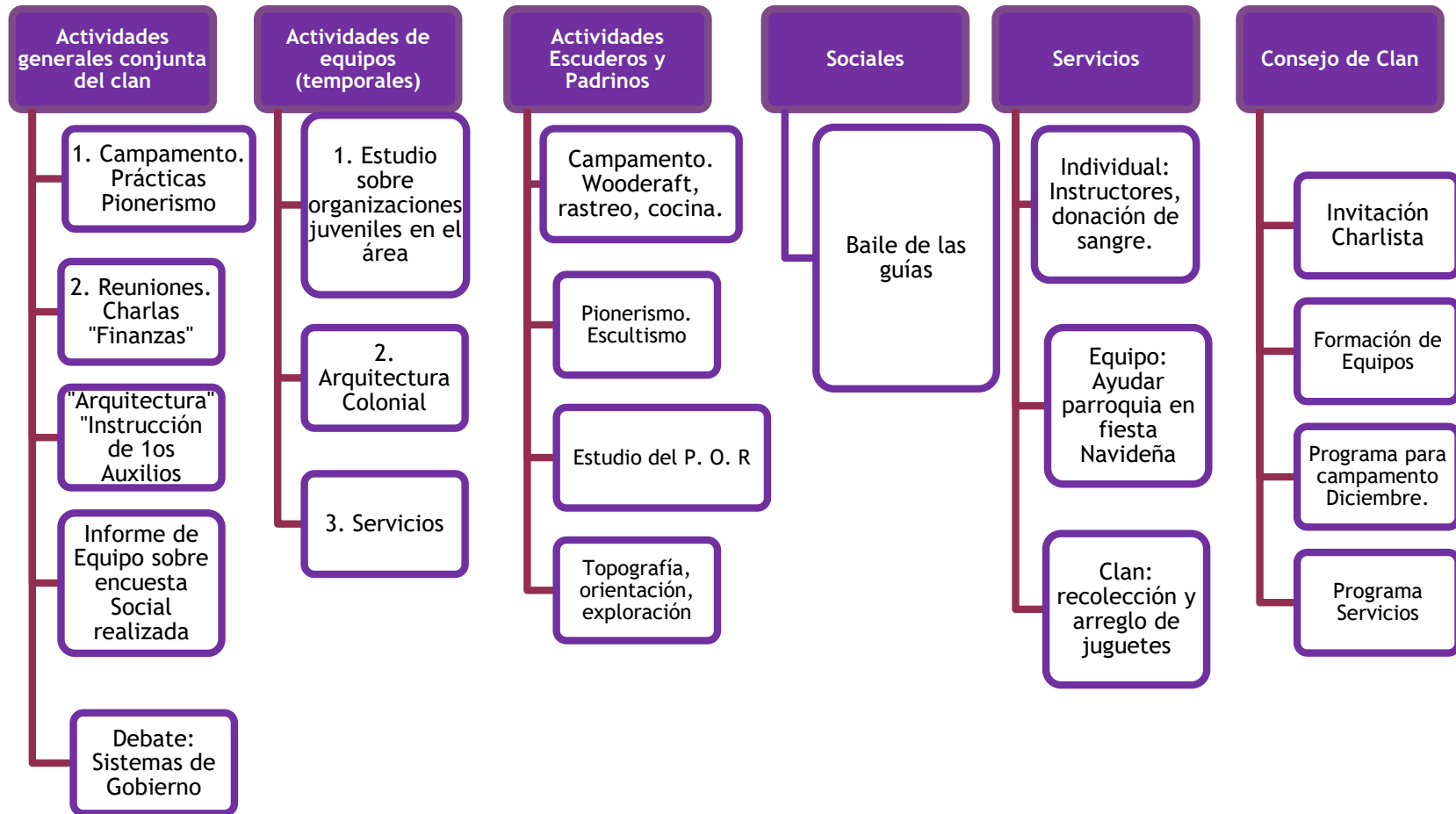


13 día de los niños héroes, 15 y 16 día de la independencia

OCTUBRE

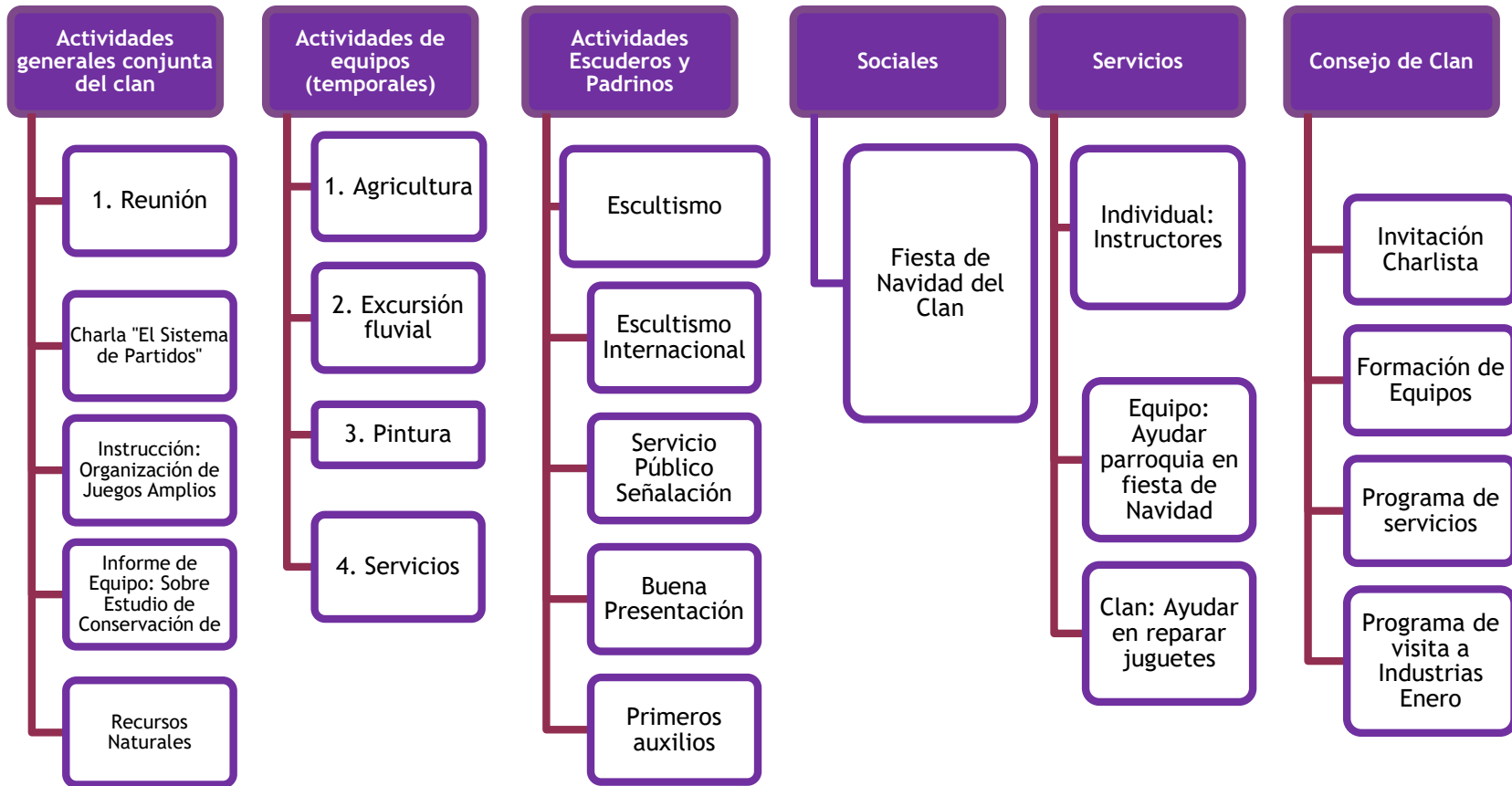


NOVIEMBRE

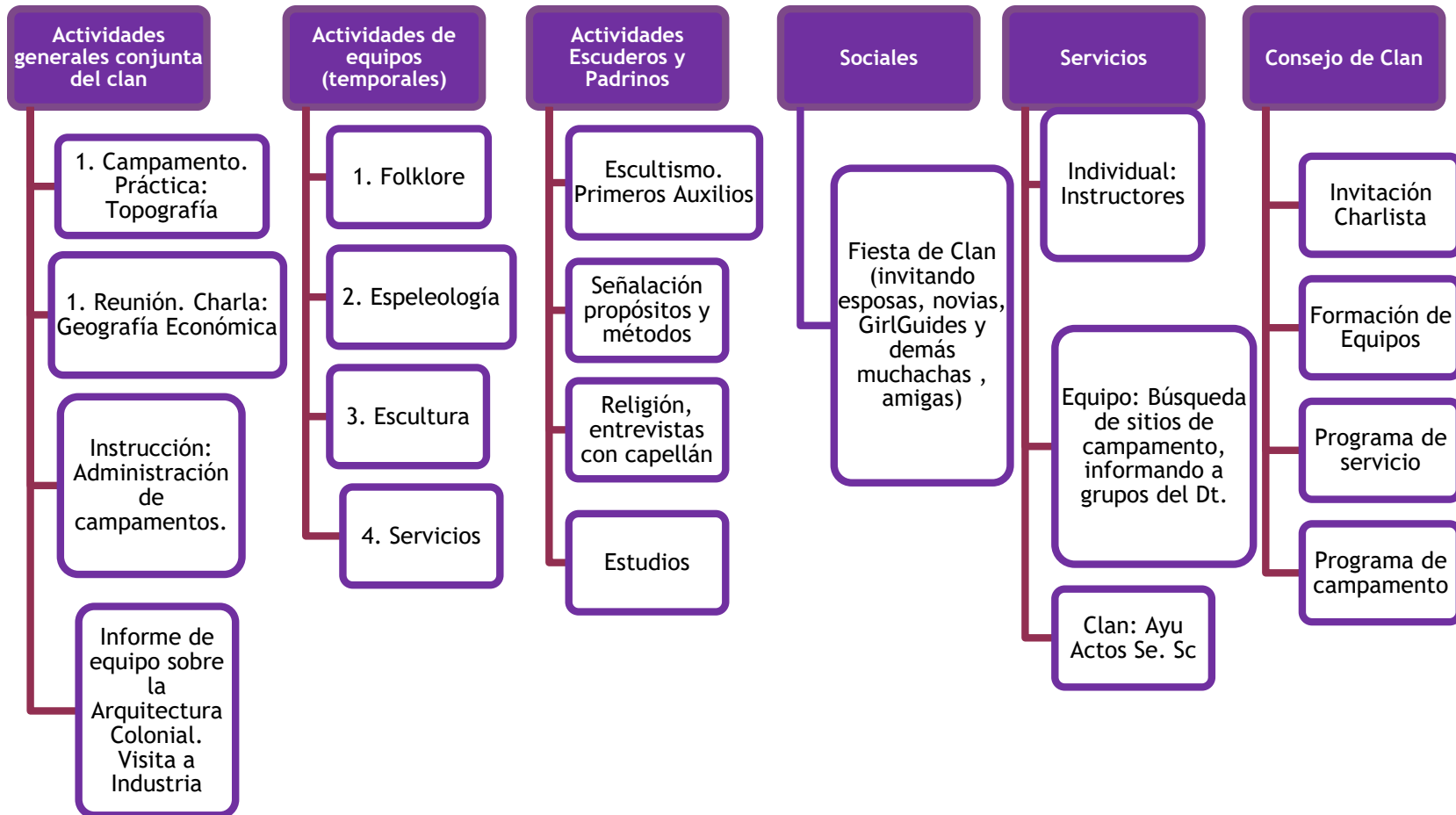


1º día de todos los Santos

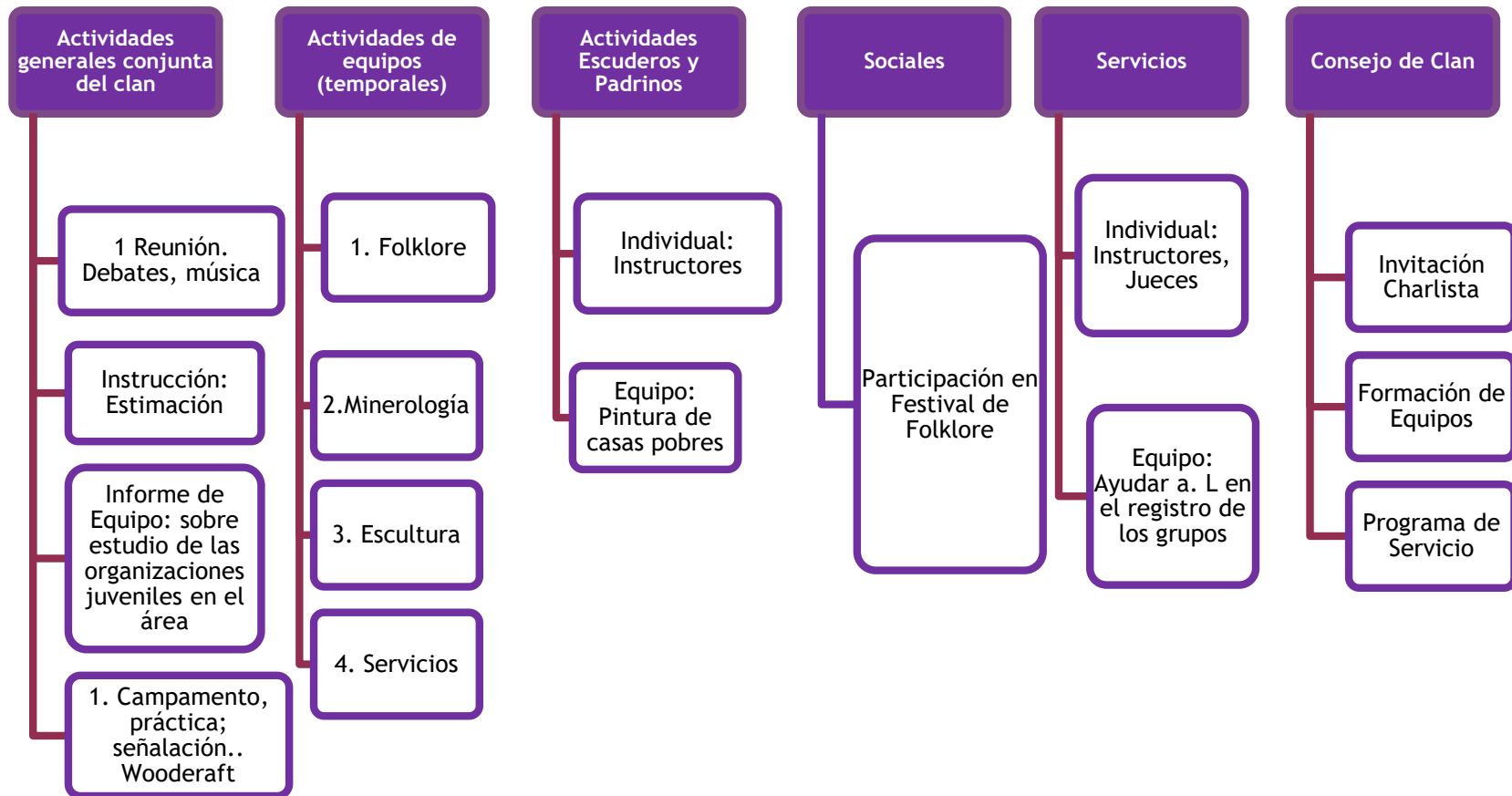
DICIEMBRE



ENERO

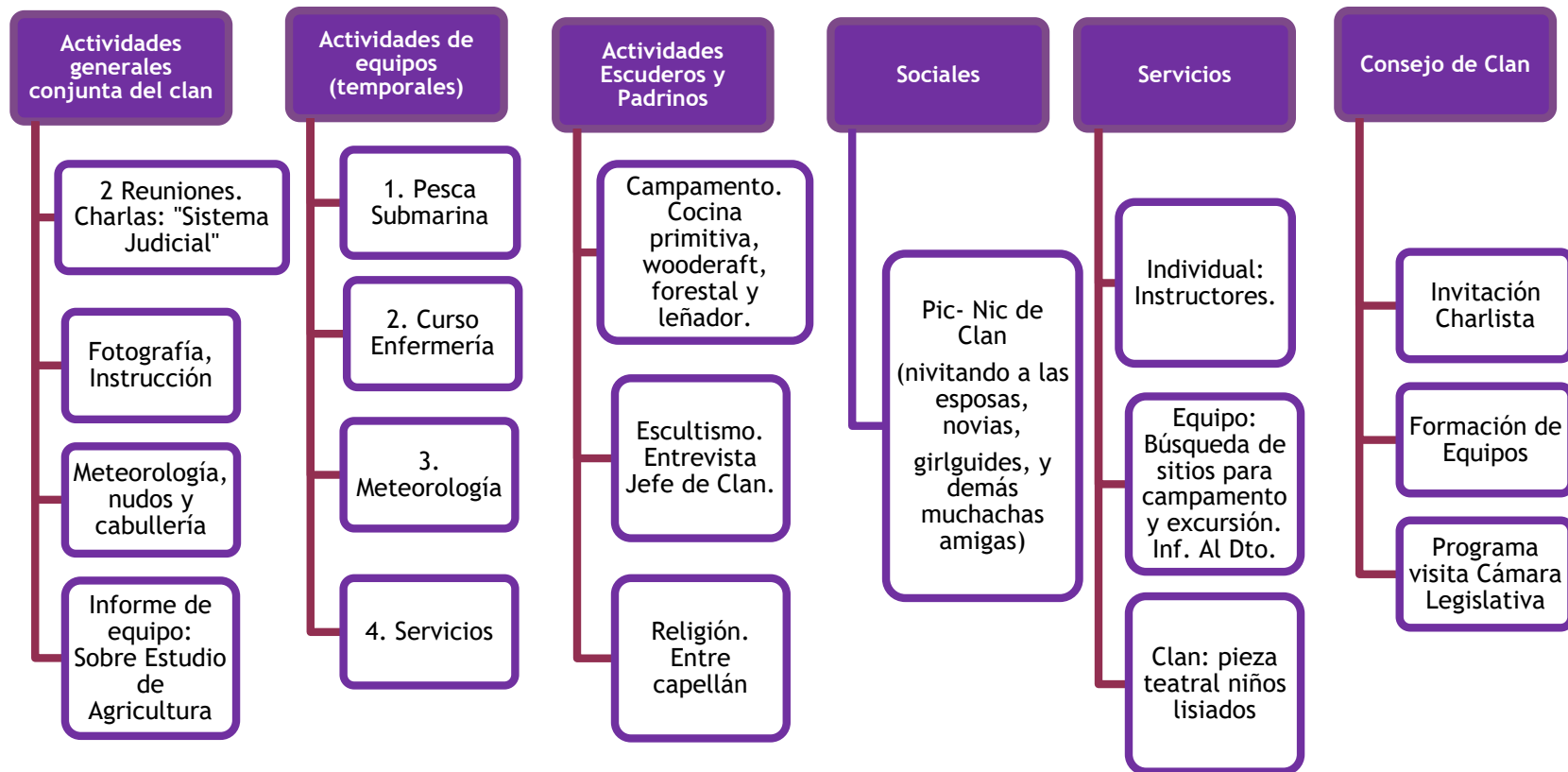


FEBRERO

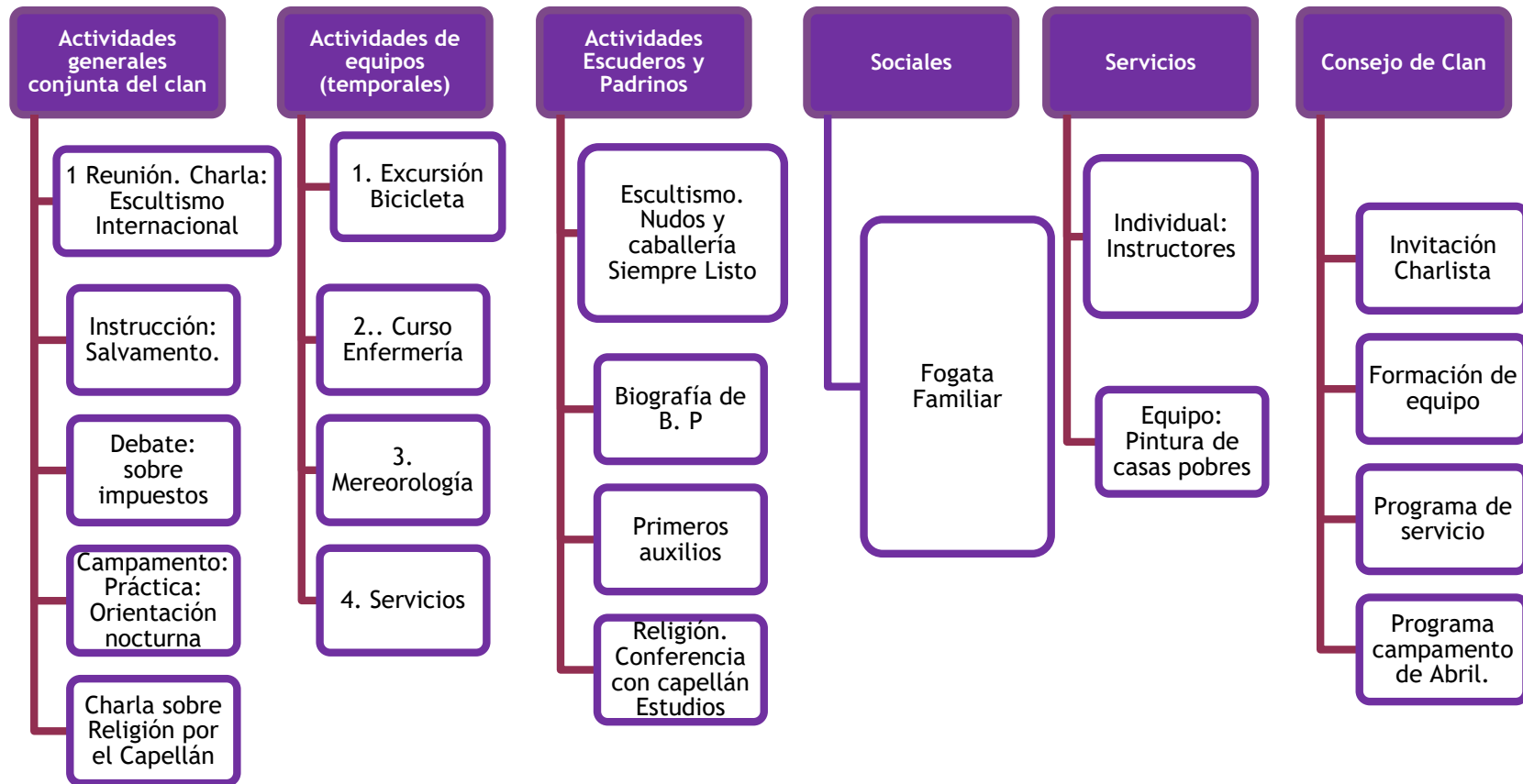


Semana Scout, 22 Aniversario del nacimiento de B. P.

MARZO

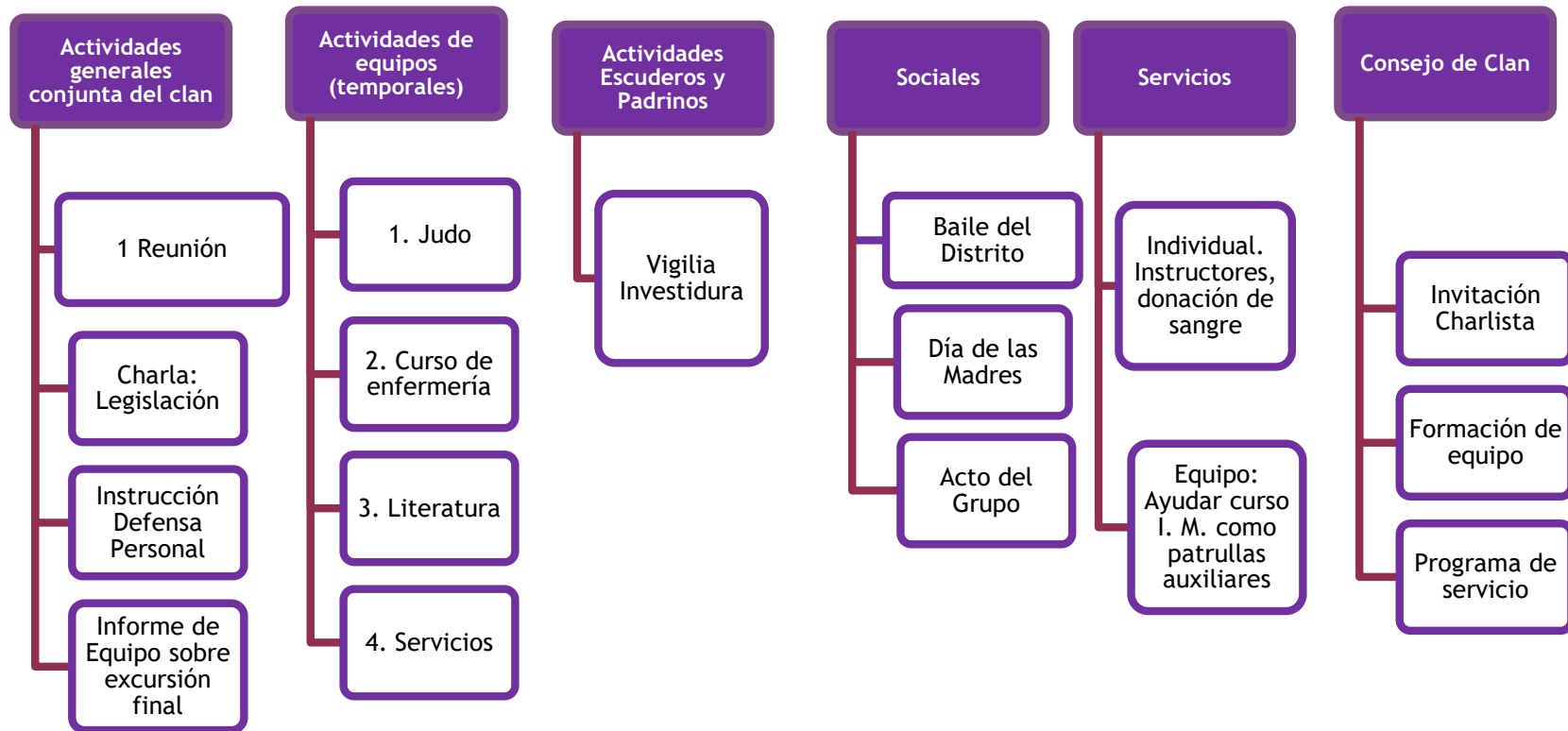


ABRIL



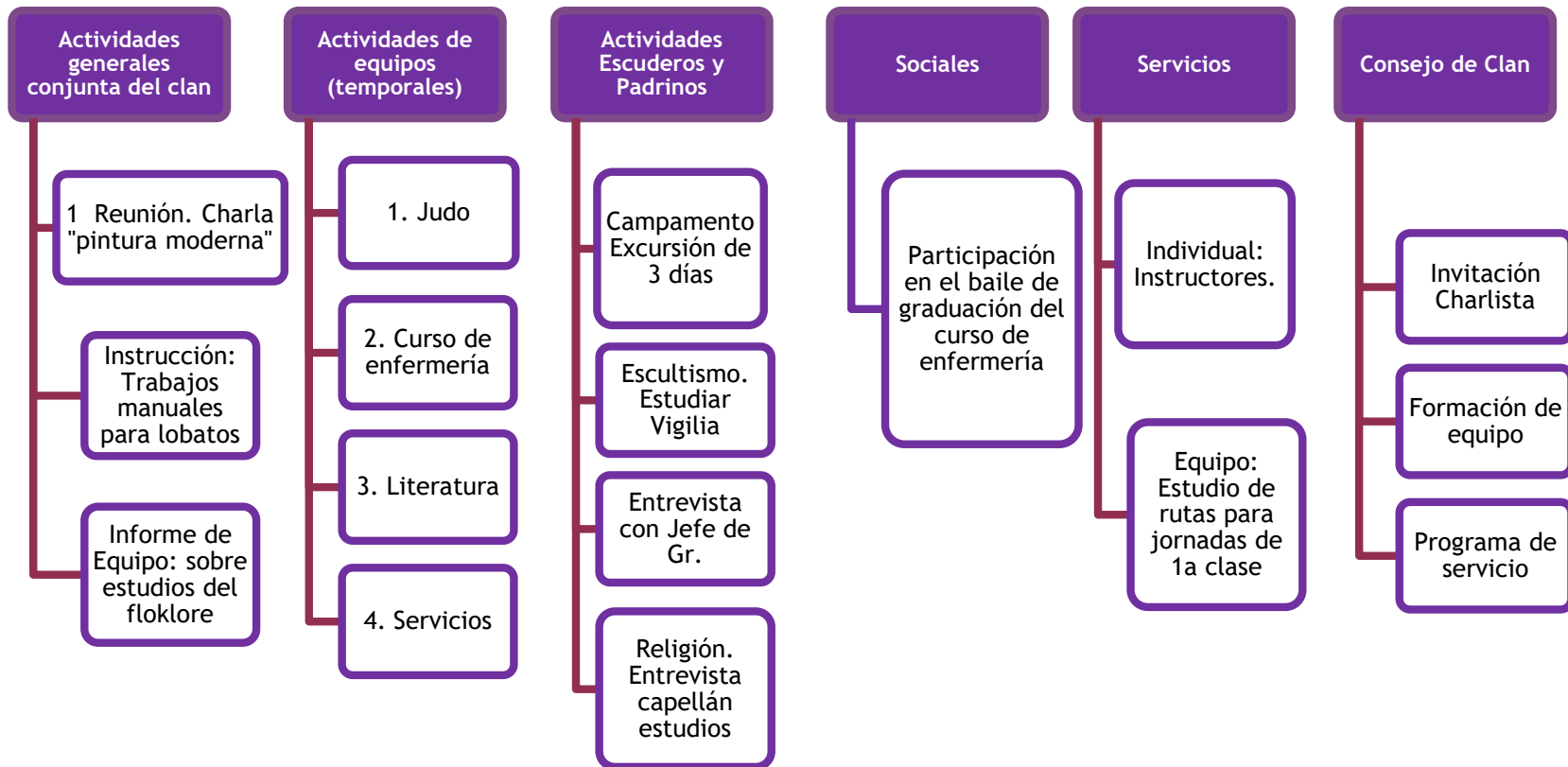
Semana Santa, 4 día de las américas

MAYO

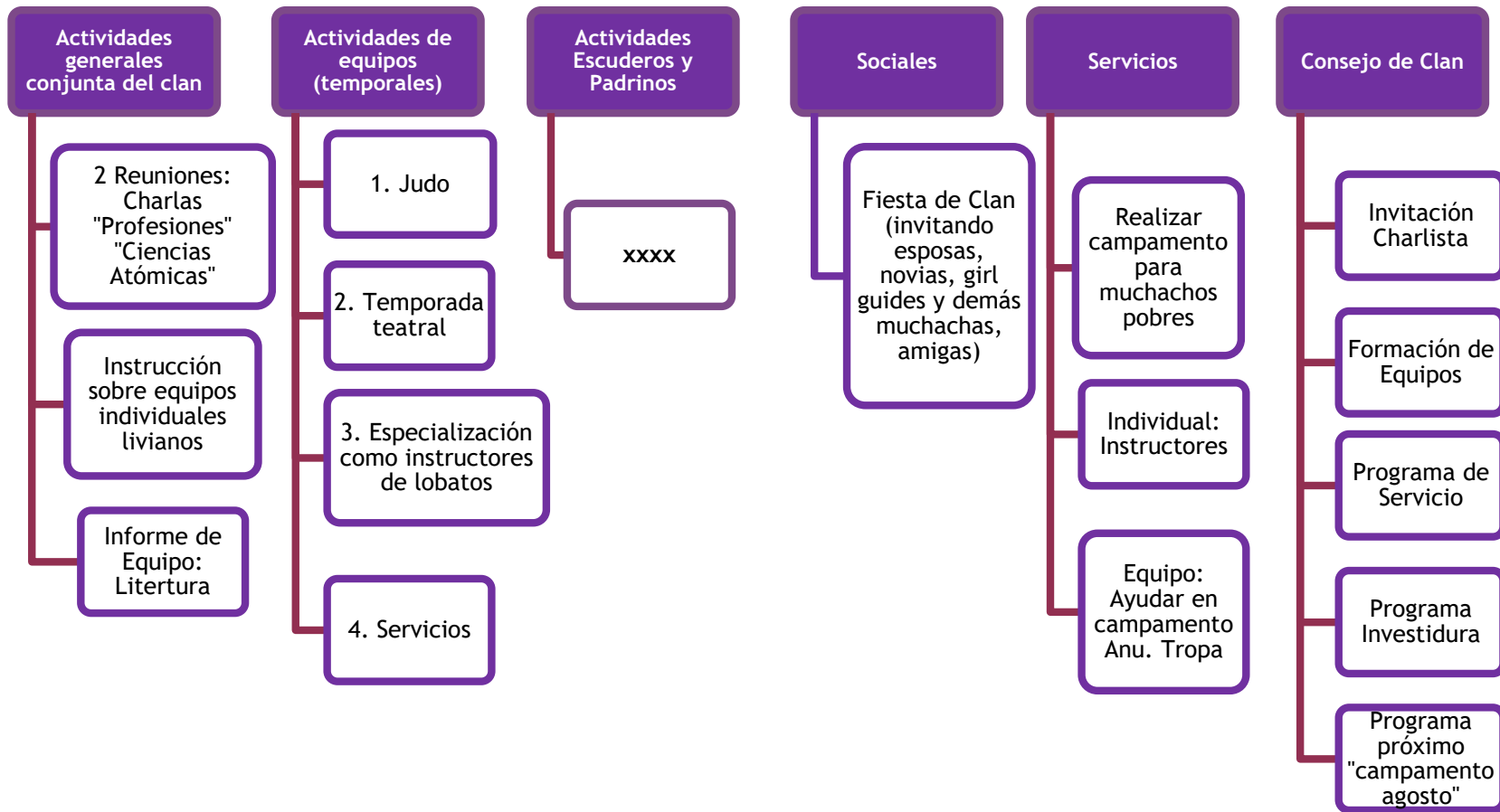


10 día de las Madres

JUNIO



JULIO



AGOSTO

